



ROMÂNIA
MINISTERUL EDUCAȚIEI, CERCETĂRII TINERETULUI ȘI SPORTULUI
UNIVERSITATEA DE ȘTIINȚE AGRICOLE ȘI MEDICINĂ VETERINARĂ
DIN CLUJ-NAPOCA

Str. Mănăstur Nr.3-5, 400372 Cluj-Napoca, România
tel.+ 40-264-596.384; fax + 40-264-593.792

RECTORAT

**Ședința Consiliului de Administrație din 13.03.2012
a avut următoarea ordine de zi :**

1. Programarea vizitei EUA 29-30 mai 2012 -termen autoevaluare 29 martie 2012;
2. Modificări regulamente și Cartă;
3. Finalizare organigramă;
4. Analiza resursei umane pe anul 2012;
5. Strategii privind Ferma didactică experimentală USAMV Cluj Napoca;
6. Analizarea acordului cu Primăria Cluj Napoca privind Parcul agrobotanic;
7. Calcularea taxelor pe domenii de specializare – termen 15 martie 2012;
8. Examenul de admitere pentru anul universitar 2012/2013;
9. Diverse

In urma discutării punctelor de pe ordinea de zi, Consiliul de Administrație a luat următoarele

HOTĂRÂRI

1. Se aprobă modificarea componenței Comisiei de încadrare și promovare a personalului de cercetare – dezvoltare înființată în anul 2009, ca urmare a modificării structurilor organizatorice din universitate în urma alegerilor din luna ianuarie 2012.
2. Se aprobă modificarea componenței Comisiei de avizare a proiectelor de cercetare înființată în anul 2011, ca urmare a modificării structurilor organizatorice din universitate în urma alegerilor din luna ianuarie 2012.

3. Se aprobă cifra de școlarizare: licență, master și doctorat pe anul universitar 2012/2013 pentru cetățenii din țările extracomunitare (anexa 1).

4. Se aprobă taxele de școlarizare în valută: licență, master și doctorat pe anul universitar 2012/2013 pentru cetățenii care studiază pe cont propriu în România, din state terțe UE (anexa 2).

5. Ca urmare a sesizării scrise referitoare la comportamentul total necivilizat al muncitorului Pop Viorel de la Căminul VIII, se împuternicește d-na ec.Mariana Florea, director Direcția de Resurse Umane să cerceteze abaterile disciplinare conform Art.252 din Codul Muncii.

6. Examenul de admitere pentru anul universitar 2012/2013 va avea ca probă de concurs media obținută la examenul de bacalaureat.

7. Se aprobă organigrama universității cu persoanele numite pe funcții în structura prorectoratelor și a direcției general administrative(anexa 3).

RECTOR,
Prof. dr. Doru PAMFIL



Universitatea de Științe Agricole și Medicină Veterinară din Cluj-Napoca

Cifra de școlarizare propusă pentru cetățenii extracomunitari în anul universitar 2012-2013

Nr. crt.	Domeniul fundamental de ierarhizare	Domeniul de ierarhizare	Cifra de școlarizare pentru anul universitar 2012-2013												TOTAL			TOTAL GENERAL
			Licență		Master		Rezidențiat		Doctorat		CPV	B	CPV	B	CPV	B		
			CPV	B	CPV	B	CPV	B	CPV	B								
1.	Științe biologice și biomedicale	Biologie	1	-	1	-	-	-	-	-	-	-	-	2	-	-	2	
2.		Medicină Veterinară	14	4	-	-	-	-	-	-	-	-	-	17	7	-	24	
3.		Agronomie, horticultură, silvicultură, inginerie forestieră	9	4	9	4	-	-	-	-	-	-	-	23	13	-	36	
4.		Biotehnologii	2	2	-	-	-	-	-	-	-	-	-	4	3	-	7	
5.	Științe ingineresti	Ingineria produselor alimentare	6	-	6	-	-	-	-	-	-	-	-	12	-	-	12	
6.		Zootehnie	2	2	2	2	-	-	-	-	-	-	-	5	5	-	10	
7.		Inginerie geologică, Inginerie geodezică	2	-	-	-	-	-	-	-	-	-	-	2	-	-	2	
8.		Ingineria mediului	2	-	2	-	-	-	-	-	-	-	-	4	-	-	4	
9.		Inginerie și management	1	1	2	2	-	-	-	-	-	-	-	3	3	-	6	
TOTAL			39	13	22	8	-	-	-	-	-	-	11	10	10	72	103	

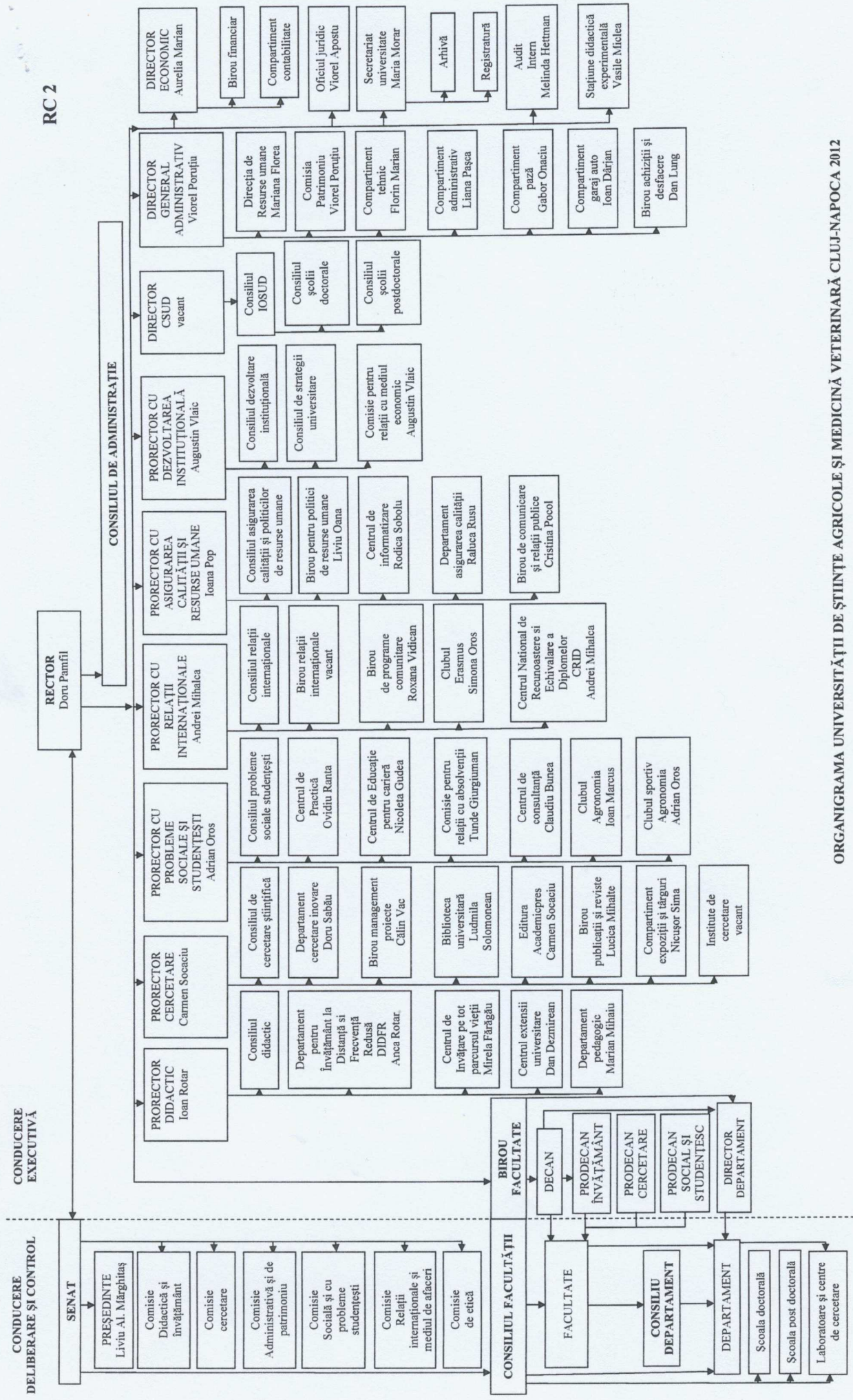
**Taxe de școlarizare
în valută pentru cetățenii care studiază pe cont propriu în România,
din state terțe UE**

Domeniul de învățământ	Învățământ universitar de licență, de masterat (euro/lună)	Învățământ postuniversitar, doctorat (euro/lună)
Tehnic, agronomic, științe	300	400
Medicină (l.română)	450	450
Medicină (l.engleză)	450	450

Domeniul de învățământ	Susținerea examenului de licență, de disertație (euro)	Susținere teze de doctorat (euro)
Tehnic, agronomic, științe	300	400
Medicină (l.română)	450	700
Medicină (l.engleză)	450	800

ANEXA 3

RC 2



ORGANIGRAMA UNIVERSITĂȚII DE ȘTIINȚE AGRICOLE ȘI MEDICINA VETERINARĂ CLUJ-NAPOCA 2012